

**POLA · L.G.B.**

wetterfeste Gebäude-Modelle

1982

**HOBBY  
FÜR  
VATER  
UND  
SOHN**



# Unbestrittene Vorteile der Pola-LGB Bausätze

## 1. Qualität

Die Gebäudeteile werden aus Strukturschaum mit einer großen Paßgenauigkeit hergestellt; Dadurch ist ein sicherer und einfacher Zusammenbau möglich.

## 2. Ausführung

Die Gebäudeteile erhalten durch Handbemalung individuelles Aussehen.

## 3. Praktische Verwendung

Sowohl im Haus, als auch im Freien, sind die Gebäude verwendbar. Die Zeitschrift „Eisenbahn-Magazin“ hat die Gebäude auf Wetterfestigkeit getestet und berichtet in ihrer Ausgabe Okt. 81 wie folgt

### **Pola-LGB-Bauten sind wetterfest**

Im Vorjahr berichteten wir (in em 12/80) über das 1980 ausgelieferte Pola-Einfamilienhaus für LGB-Bahnen und kündigten einen „Dauertest“ über die tatsächliche Freiland-Tauglichkeit dieser Gebäude an.

Inzwischen ist fast ein Jahr vergangen; das Haus überstand winterliche Minustemperaturen, herbstliche Stürme (die es einige Male umwarfen), sommerliche Hitzegrade – und natürlich viele Stunden Dauerregen.

Nach dieser Zeit waren am gesamten Haus keinerlei äußerliche Veränderungen festzustellen, weder Risse durch Temperaturunterschiede (die immerhin zwischen

40-50° C lagen) noch Farbveränderungen durch Ausbleichen. Lediglich Mäuse und Spinnen hatten es sich zeitweilig im Innern bequem gemacht, da die Haustür einladend offenstand.

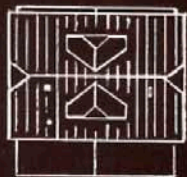
Ergebnis dieser Erfahrungen: Den Pola-LGB-Häusern kann bedenkenlos eine absolute Wetterfestigkeit bei Daueraufstellung im Freien bescheinigt werden; sie sind demnach unserer Meinung nach ihren Preis wert.



# 901

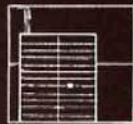
Bahnhof „Schönweiler“

Hauptgebäude ohne Grundplatte,  
mit überdachtem Bahnsteig, Bahn-  
steigsperrle mit beweglicher Türe,  
4 Doppeltüren zum Öffnen und  
Schließen, Blumenkästen usw.  
Grundriß-Maße ohne Grundplatte:  
400 x 360 x 430 mm.  
Dazu passend:  
1mal Grundplatten-Set Nr. 904.



# 902

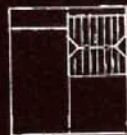
Anbau Warteraum mit 2 beweglichen Türen,  
Blumenkästen. Grundrißmaße ohne Grund-  
platte: 285 x 200 x 190 mm und Bahnhofs-  
absperzzaun, 400 mm  
Dazu passend: 1mal Nr. 904





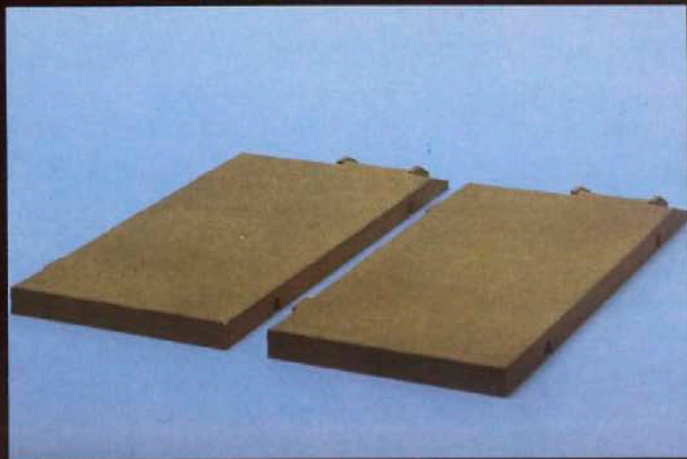
# 903

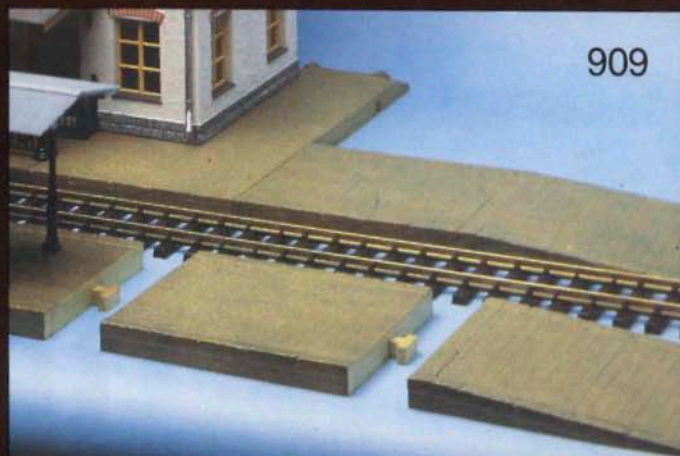
Toilettenhäuschen mit 4 beweglichen Türen,  
Grundrißmaße ohne Grundplatte:  
200 x 145 x 200 mm. Dazu passend: 1 mal Nr. 904



# 904

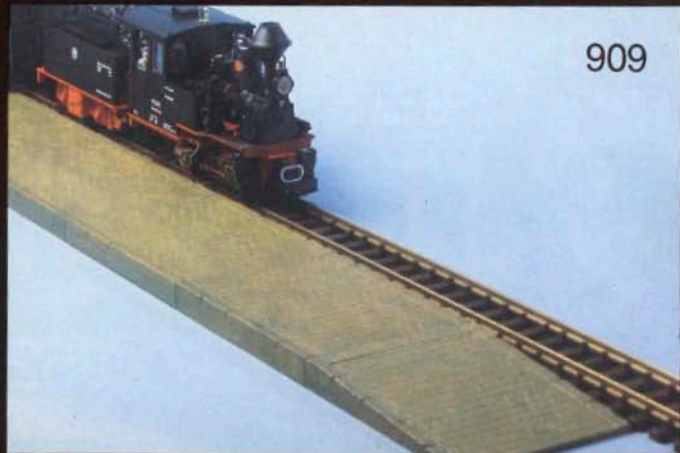
Bahnhofgrundplatten-Set, bestehend  
aus: 2 Grundplatten 430 x 300 mm.





908

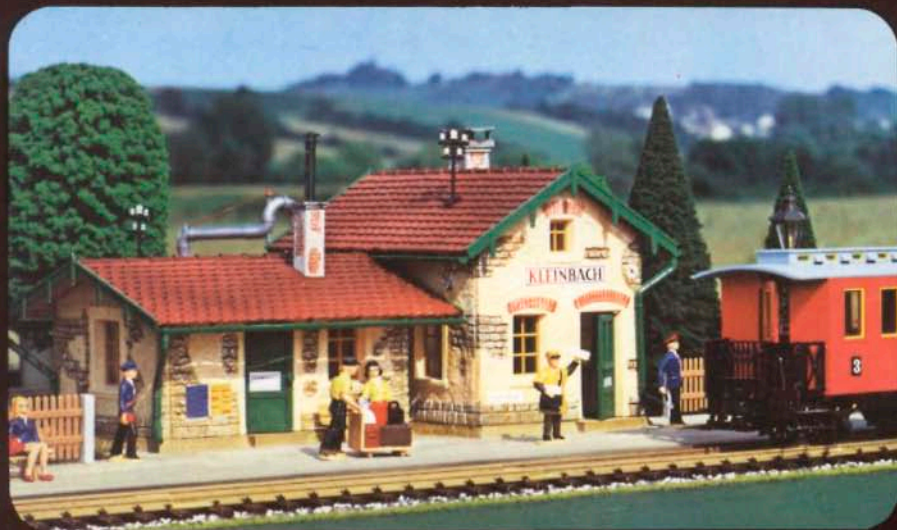
Überdachter Bahnsteig passend zum Bahnhof  
Schönweiler: Länge 1190 x 170 x 20 mm.



909



Ergänzungspackung zum Bahnsteig zur  
Verlängerung des Bahnsteigs und der  
Grundplatten Nr. 904



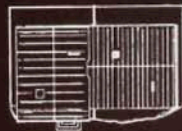
900

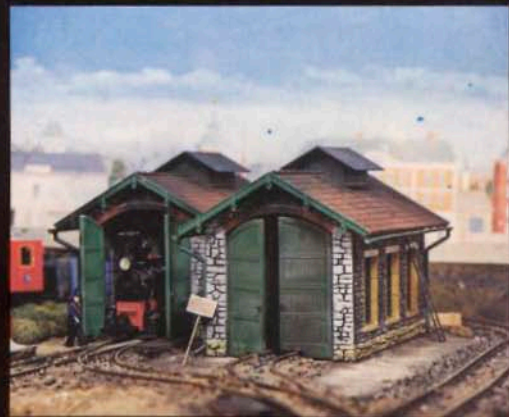
Bahnhof „Kleinbach“ verkörpert ein Dorfbahnhof-Idyll vergangener Zeiten durch unübertroffene POLA-Qualität. 4 Türen zum Öffnen und Schließen, in den Kamin kann nachträglich ein Seuthe Rauchentwickler Nr. 7 eingebaut werden.  
Länge: 540 mm. Breite 350 mm. Höhe 275 mm.



952

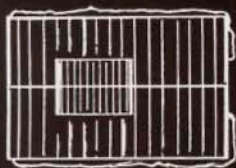
Bausatz-Telefonzelle mit Innenbeleuchtung und Fernsprecher 16 V.





# 910

Lokschuppen mit Tore zum Öffnen und Schließen.  
Länge 450 mm, Breite 300 mm, Höhe 300 mm.



# 973

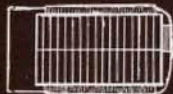
Bahnstuhlsuhr als Fertigmodell, geeignet für alle POLA-LGB-Modelle.





# 905

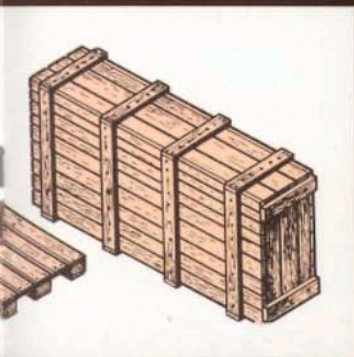
Güterschuppen „Kleinbach“. Das Gebäude besitzt 4 bewegliche Schiebetüren sowie 2 bewegliche Türen, beidseitige Rampen, sowie Ladegut. Länge 580 mm, Breite 330 mm, Höhe 220 mm



# 950

Sortiment Ladegut, bestehend aus 2 großen Fässern, 2 kleinen und 2 großen DB-EUR-Flachpaletten.





aus 2 Holz-  
Holzkisten



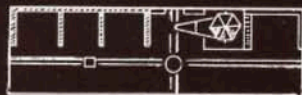
## 915

Bahnwärterhaus mit Schuppen – Türen zum Öffnen und Schließen, sowie eine original nachgebildete Läutewerksattrappe – wie zu Großvaters Zeiten. In den Kamin kann nachträglich der Seuthe-Rauchentwickler Nr. 7 eingebaut werden.  
365 x 330 x 275 mm.





**920** Bekohlungsanlage mit dreiteiligem Kohlenbänzen, drehbarem Kohlenkran und 2 Kohlenhunde.  
Länge 545 mm, Breite 170 mm, Höhe 230 mm.

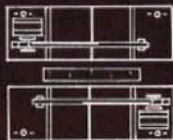


# 940

Elektrisch fernsteuerbare Bahnschranke 2tlg., wodurch eine Verwendung auch bei mehrgleisigem Betrieb möglich ist. –

Jeder Schrankenbaum wird durch einen langsamlaufenden Spezialmotor angetrieben, wodurch ein natürliches langsames Heben und Senken garantiert ist.

Anschluß an 16 V Wechselstrom. – Die Schranke kann nur als Fertigmodell geliefert werden.



# 953

Bahnhofsabspernung  
(8 Zäune, Gesamtlänge 160 cm).

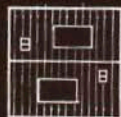
# 954

Gartenzaun  
Gesamtlänge 120 cm.



# 930

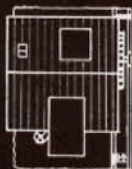
Bausatz für ein ansprechendes Einfamilienhaus. – Mansarden-Dachausbau auf jeder Seite. – Bewegliche Haustüre. – Dem Bausatz liegen Blumenkästen bei, die, mit Strohblumen dekoriert, zur Verschönerung des Modells beitragen.  
330 x 285 x 345



# 932

Typische Autogarage mit Kipptor und seitlicher Eingangstüre zum Öffnen und Schließen.  
255 x 150 x 135





# 935

POLA-LGB-Leckerbissen einer funktionsechten Wassermühle, mit sehr vielen Details, wie z. B.: Beweglichem Wehr, Mühlstein, Getreidesäcke, alte Holzbank, Starenkasten. Auf einer Giebelseite befindet sich ein Galgen-Lastenaufzug. Alle Türen sind zum Öffnen und Schließen. Dem Bausatz liegt ein robuster geräuscharmer langsamlaufender Spezialmotor bei. – Anschlußwert 16 V – Wechselstrom – Die Originaltreue dieses Modells ist nicht zu überbieten. 445 x 390 x 380.

# 951

Bausatz Pumpbrunnen.  
Der Brunnen wird mit Wassereimer  
geliefert. 114 x 52 x 112



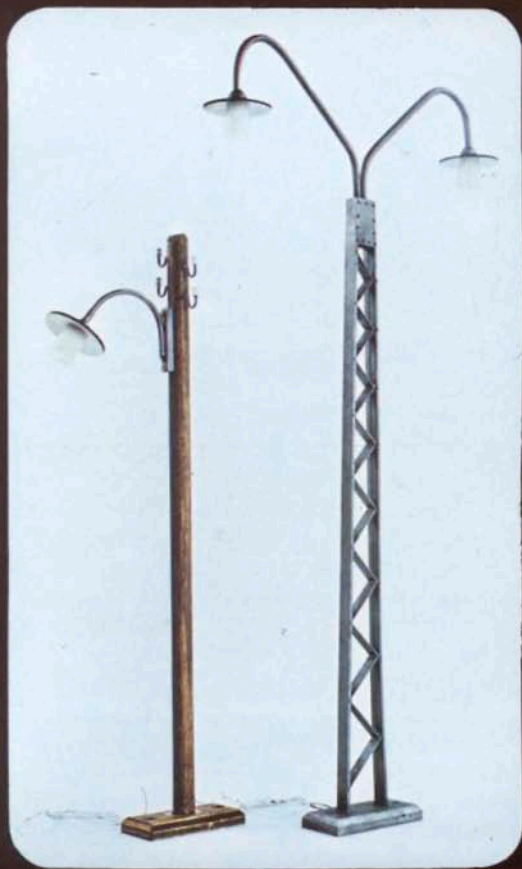


**925** Original-Nachbildung eines Schmalspur-Wasserkranes schwenkbar, sehr fein detailliert. Gesamthöhe 215 mm, Auslaufhöhe 137 mm, Grundplatte 185 x 75 x 17 mm.



**922** Original-Nachbildung eines Oldtimer-Wasserturmes. Höhe 360 mm, Durchmesser des Wasserbehälters 140 mm.





**970** Fertigmodell einer alten  
Holzmast-Lampe, Höhe 320 mm.

**971** Fertigmodell einer zweiarmigen  
Gittermast-Lampe,  
Höhe 410 mm.

**972** Wandlampe, 19 Volt.





**POLA**

**Modellspielwarenfabrik  
8734 Rothhausen**

Telefon (09724) 2031 Telex 0673310

**WEST GERMANY**